





社名 株式会社JMC

設立 1992年12月18日

資本金・資本準備金 資本金：757,592,000円・資本準備金：744,592,000円

事業内容 3Dプリンター出力事業／鋳造事業

従業員数 82名

3D プリンター出力事業

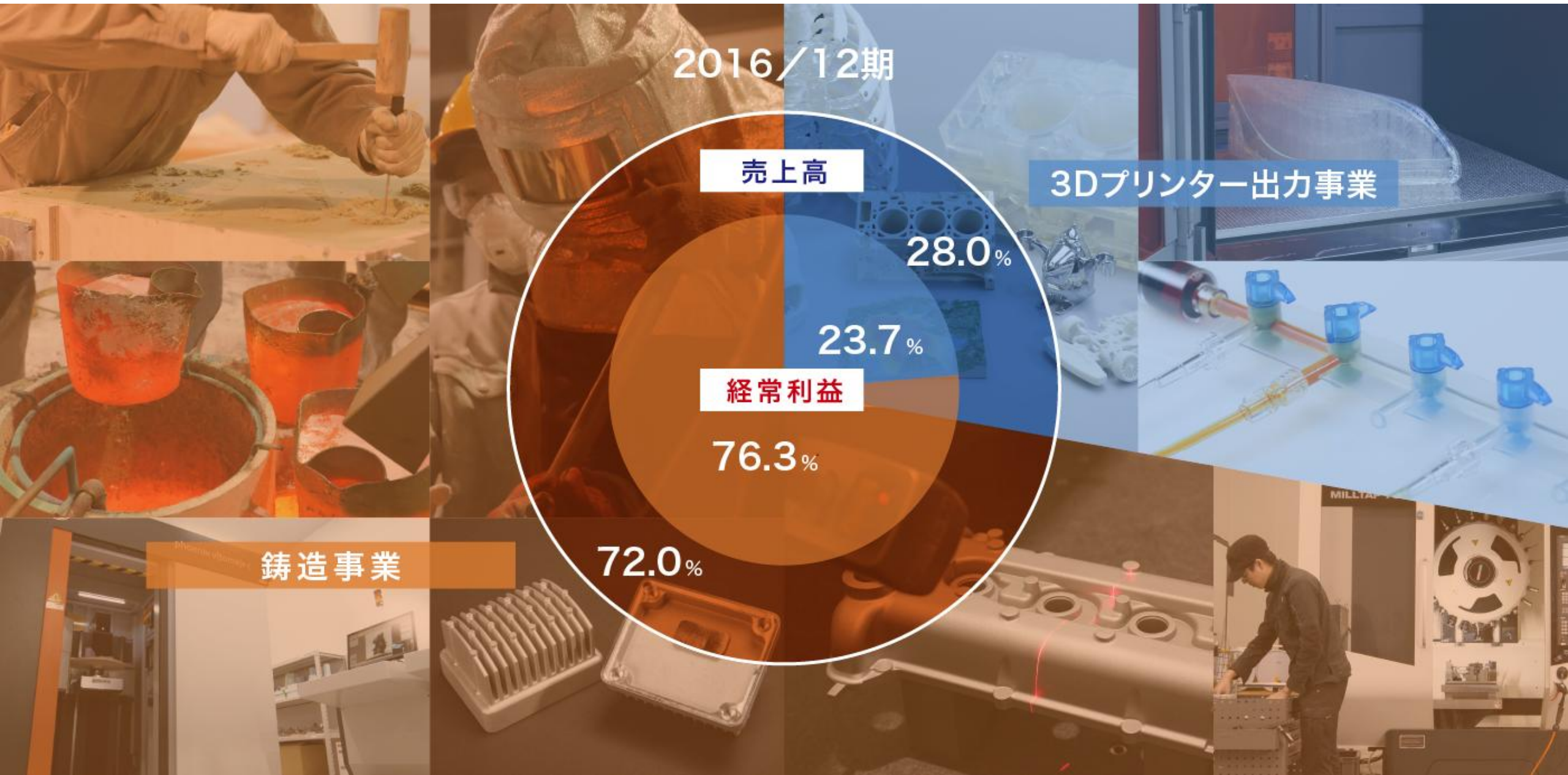
鋳造事業

シナジー

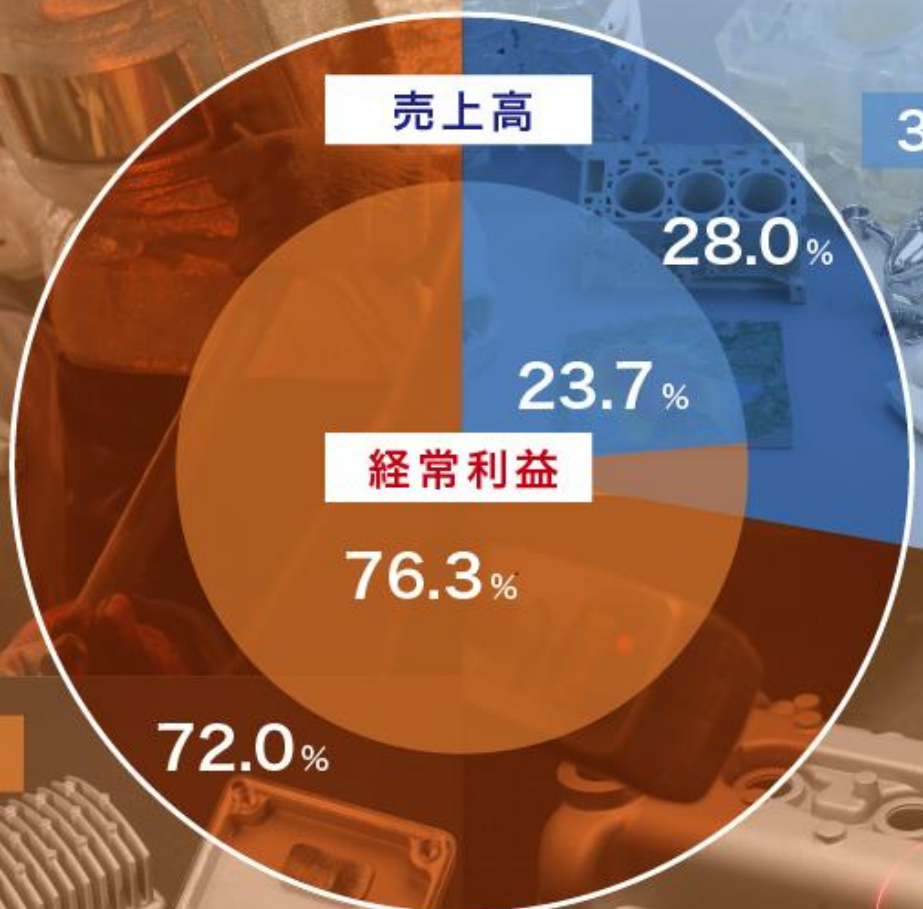
CTスキャンサービス

品質検査・撮像サービス・産業用高性能CT販売





2016/12期



売上高

3Dプリンター出力事業

経常利益

製造事業

今後のビジネス展開（医療用実体モデル）

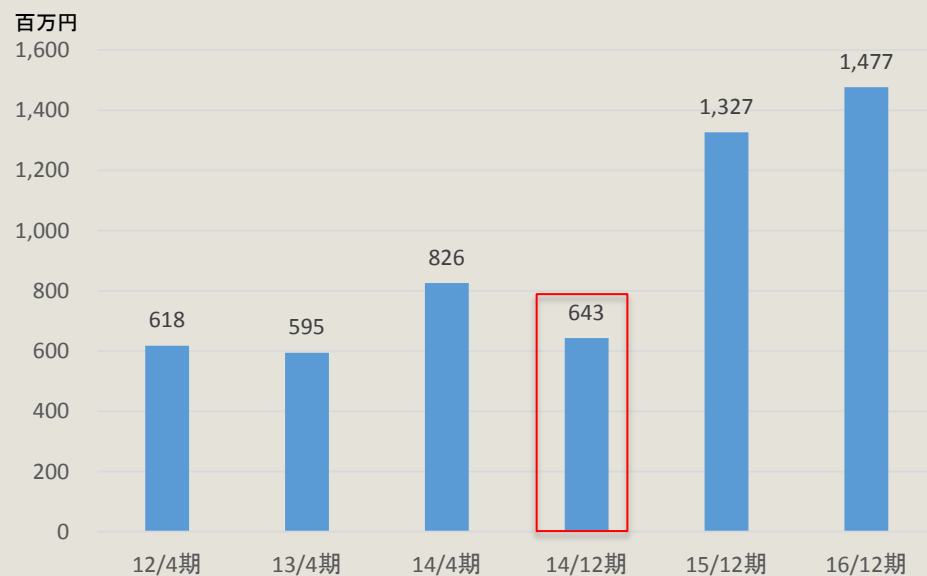


3次元CADのノウハウを医療分野へ応用し、複雑な臓器モデル作製にも対応

自社製品「HEARTROID[®]」の販売

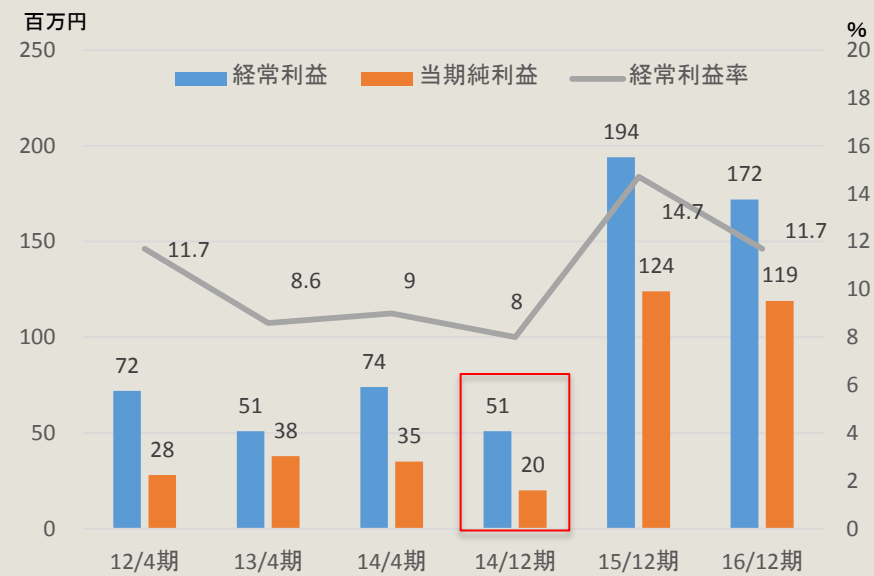


売上高



8ヶ月決算

利益



8ヶ月決算

	12/4期	13/4期	14/4期	14/12期 (8ヶ月決算)	15/12期	16/12期
売上高	618	595	826	643	1,327	1,477
経常利益	72	51	74	51	194	172
当期純利益	28	38	35	20	124	119



1 時間以内の見積提示対応

365

年中無休の稼働体制による迅速な製造



独自管理と独自のプログラムによる高精度



国内最大規模の3Dプリンターの保有台数（15台）



デジタル化による育成ノウハウ



独自の砂型鑄造による高精度化



素材から加工まで一貫した製造工程による短納期の実現



多角的な検査手法による検査体制



2017年
竣工予定

コンセプトセンター第5期棟
(長野県飯田市)

第5期棟予定地

成長ドライバーは、顧客層の広がり と 生産基盤の拡大



2018年
竣工予定

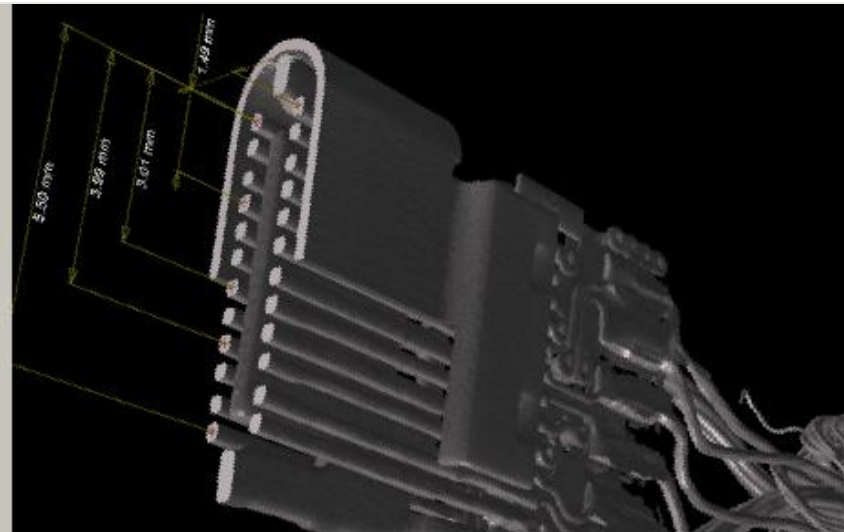
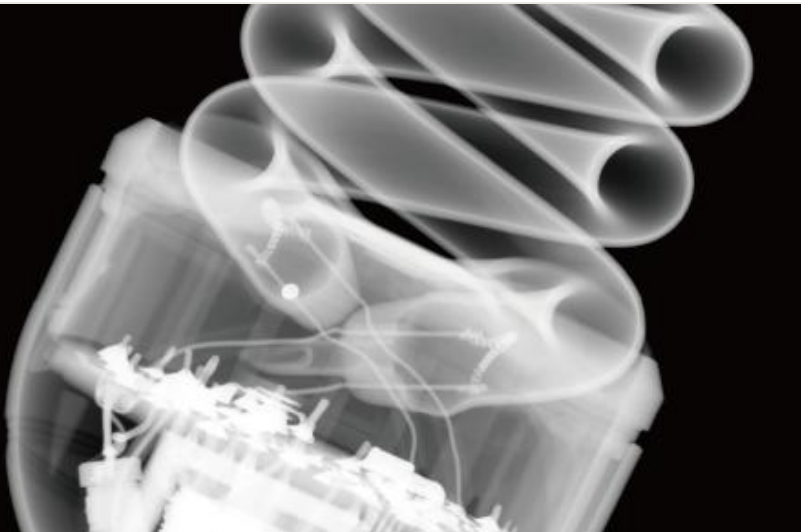
伊豆木センター
(長野県飯田市)

伊豆木センター予定地



用地全体 42,654.22 m²

東京ドーム
(46,755m²)に
相当する
敷地面積



外観の測定から内部形状まで、あらゆる側面から製品の品質を評価
リバースエンジニアリング（現物の撮像からの3Dデータ作成）
GE社（※）との業務提携により、産業用高性能CTの販売開始

産業用高性能CTの販売

※GEセンシング&インスペクション・テクノロジーズ株式会社

